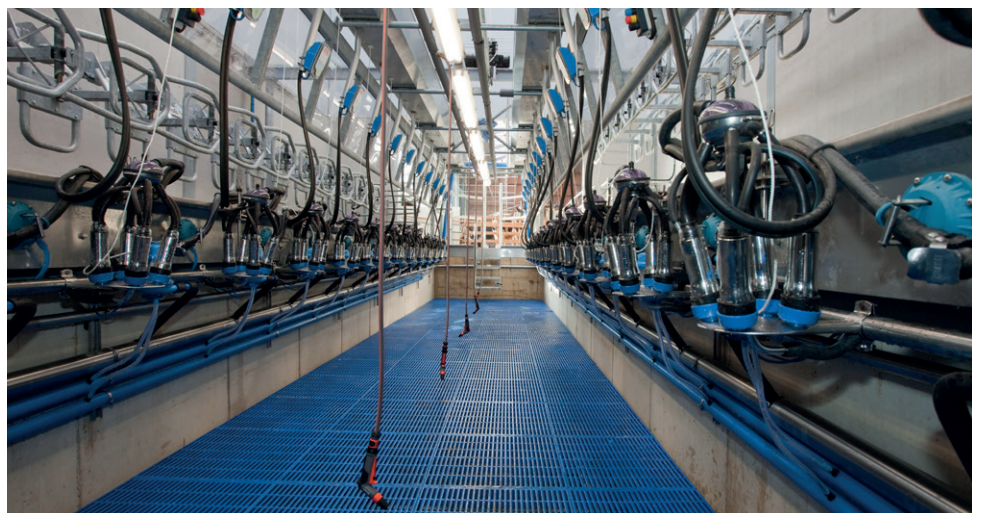


**Fullwood
Packo**



**DENK VERDER.
WORD EEN FULLWOOD PACKO FARMER**

**QUICK-E
SERIE**



INHOUD

4	Basisprincipes
6	Voordelen ASI-rail
8	Quick-Exit
9	Quick-Exit Voerend
10	Quick-Rapid Exit
11	Quick-Rapid Exit Voerend

QUICK-E SERIE

De Quick-E serie: maak kennis met de snelste zij-aan-zij melkstal! Een hoge verwerkingscapaciteit realiseren dat is het basisidee achter de Quick-E serie. Bij het ontwerp werd met alle stadia van het melkproces rekening gehouden met de specifieke wensen van de melkveehouder. Het eindresultaat is een stal met een uniek en doordacht positioneringssysteem: de ASI-rail wat door de grote mate van nastelbaarheid iedere stal optimaal maakt.

Daarnaast blinkt de stal uit in degelijkheid en duurzaamheid. Door gebruik te maken van dikwandige,

vierkante kokerprofielen is de stal bestand tegen zware torsiekrachten. Ook is de verzinking van zeer hoge kwaliteit. Belangrijke details zoals zware hydraulische cilinders van maar liefst 40 mm, rubberen sluitnokken met geluidsreductie maken dat de stal als zeer hoogwaardig kan worden gekwalificeerd.

De vrijdragende constructie zorgt ervoor dat het gebouw, waarin de stal is opgenomen eenvoudig en licht van opzet kan zijn. Bovendien is het niet nodig om instortvoorzieningen te treffen in het betonwerk.

Quick-E serie is:



1. Probleemloos vullen



2. Efficiënt en comfortabel melken



3. Snel en rustig wisselen

BASIS- PRINCIPES

de meest efficiënte 90 graden melkstal

Alle vier varianten op de Quick Serie (Exit, Rapid Exit, Exit Voeren en Rapid Exit Voeren) hebben 3 basisprincipes gemeenschappelijk:

1 Probleemloos vullen

- koeien kunnen elkaar niet langs zij passeren.
- positioneringshekjes zetten de koe meteen op de goede plaats.



2 Efficiënt en comfortabel melken

- comfortabele koe-positionering door de verstelbare positioneringshekjes.
- tijds winst door optimale uierbereikbaarheid voor de melker.



3 Snel en rustig wisselen

- uitloopruimte is direct beschikbaar: borstrail gaat recht omhoog, waardoor de koeien over de volle breedte uitlopen.





*"Fullwood Packo
melkt gewoon
echt goed."*

**Fullwood Packo Farmer
Jan-Dirk Cazant**

Technische gegevens	
Aantal standen	Van 1x4 tot 2 x30
Standbreedte per koe	700 mm hart op hart (Bij renovatie: eventueel aanpasbaar naar andere standbreedte)
Standlengte	Nominaal 2550mm, nastelbaar +/- 40mm
Indexeringshoogte tussenhekjes	Nominaal 1000mm (gerekend vanaf putrand), nastelbaar +/-100mm
Loopgang breedte	Nominaal 1050, nastelbaar +/-100mm
Materiaal	
Elektrische aandrijving	4kW
Hydraulische pomp	Fluisterstil, verbruikt alleen energie bij bewegen ASI-rail
1x4 - 2x15	2 Hydraulische cilinders per zijde
2x16 - 2x30	3 Hydraulische cilinders per zijde
Besturing	
PLC gestuurde bedieningskast	3 knops bediening Eenvoudig uitbreiden naar meerdere bedieningen 1 noodstop per bediening
Optie	
PLC voorbereid voor	Reset melkmeters Activering antenne Aansturen opdriftheek
Voeren	
Trog	Opklapbaar
Individuele voerbakken	Opklapbaar

VOORDELEN ASI-RAIL

De ASI-rail vormt het hart van de Quick serie. Dit unieke en doordachte positioneringssysteem zorgt ervoor dat de koeien altijd goed gepositioneerd staan. De voordelen:

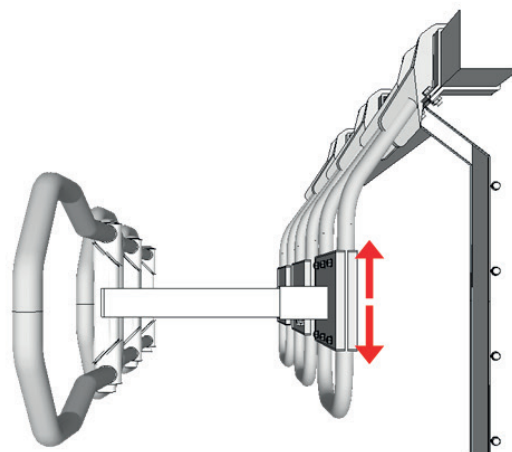
- 1 Maximaal comfort voor koe door schouderindexering
- 2 Maximale nastelbaarheid van de stal



Schouderindexering

- Koeien worden gestuurd op schouder in plaats van op neus.

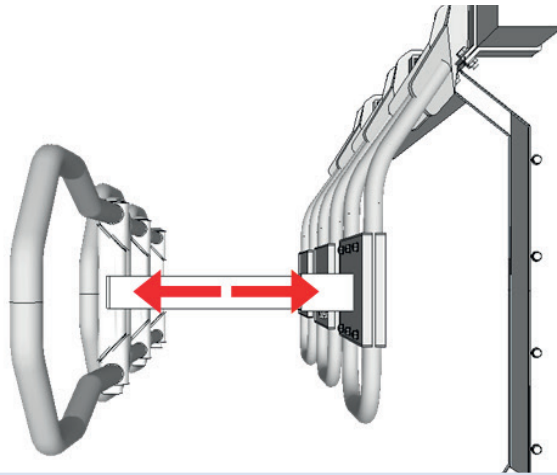
2



A. Indexering

- Indexering verhogen/verlagen (+/-100 mm).
- Resultaat: meer comfort voor koeien als zij in de stand staan. Het positioneringshek kan namelijk afgestemd worden op kleine of grote koeien.

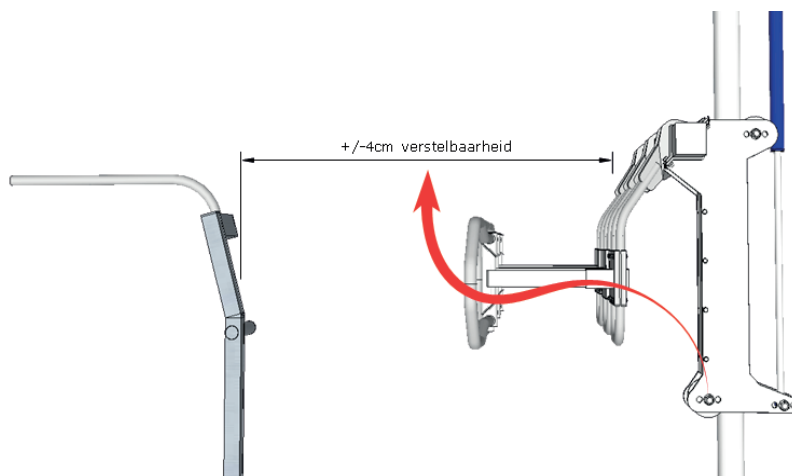
2



B. Loopgang

- Loopgang vergroten/verkleinen (+/-100 mm).
- Resultaat: optimale inloopdraaicirkel.

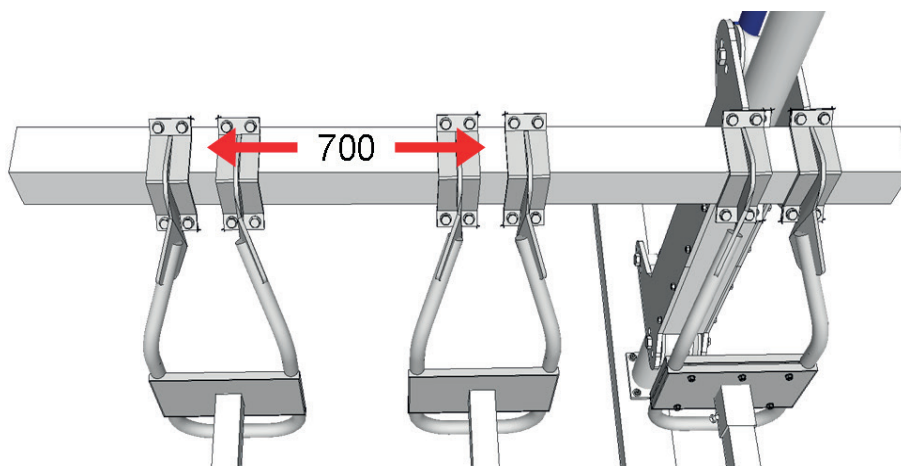
2



C. Standlengte

- Standlengte vergroten/verkleinen (+/- 40 mm).
- Resultaat: eenvoudig aanpasbaar op specifieke raskenmerken van de veestapel waardoor optimale uierbereikbaarheid gecreëerd kan worden.

2



D. Standbreedte

- Standbreedte vergroten/verkleinen.
- Resultaat: bij renovatiedoeleinden waarbij alleen ijzerwerk wordt vervangen kan standbreedte op de maatvoering van de bestaande melktechniek worden afgestemd.

QUICK-E

(Exit)



Koeien hebben volop ruimte om op de stand te komen en na het melken weer snel te vertrekken. De ASI-rail wordt door hydraulische cilinders naar beneden of boven gebracht. De hydraulische aansturing werkt geruisloos en is daarmee stressvrij voor de dieren.

“Het loopt gewoon heel goed en dat is fijn voor dier en mens.”

Maurice van Leunen uit Asten



QUICK-EV

(Exit Voerend)

De Quick-EV stal kan met voertrog (RVS of verzinkt staal) uitgevoerd worden. Bovendien is de voertrog door de melker naar voren te kantelen, waardoor deze eenvoudig reinigbaar is. Bij de voerbak is dit niet nodig omdat deze is voorzien van gaten en het water er dus vanzelf uitloopt. Bijkomend voordeel is dat de voerbak daarmee altijd droog blijft. De voerbakken van de Quick-EV zijn bevestigd door middel van een uniek ophangstelsel. Bij het weglopen van de koeien kantelen deze automatisch naar achteren, waardoor er maximale uitloopruimte voor de koeien ontstaat. Bovendien zijn ze door de melker terug te kantelen en daardoor eenvoudig te reinigen.



QUICK-RE

(Rapid Exit)

De ASI-rail hoeft door de standaard hoogte maar een klein stukje naar boven te bewegen en de koeien kunnen al weglopen. Met een paar stappen zijn de koeien de stal uit en kan de volgende groep naar binnen.



QUICK-REV

(Rapid Exit Voerend)



Het beste van twee werelden: de snelle uitgang van de Rapid Exit gecombineerd met een geïntegreerde voeroplossing. Ook op de details is gelet. Het uitwerpen van het voer door de voerdoseerder gebeurt laag boven de voerbak. Zo worden stofproblemen voorkomen.





DENK VERDER. WORD EEN FULLWOOD PACKO FARMER

Fullwood Packo is dé specialist in melkwinning en gelooft -net als Fullwood Packo farmers- dat alleen de beste melktechniek zorgt voor optimale uiergezondheid en maximale melkwaliteit. Denk daarom verder en word ook een Fullwood Packo farmer.

CONTACT

Fullwood Packo B.V.

Tel: 035 - 60 381 30

Email: contact@fullwoodpacko.com

Internet: www.fullwoodpacko.com/nl

www.fullwoodpacko.com/nl